



Федеральное государственное унитарное предприятие, основанное на праве хозяйственного ведения,
"Государственный проектно-изыскательский институт
земельно-кадастровых съёмок им. П.Р. Поповича"
(ФГУП "Госземкадастръёмка" - ВИСХАГИ)
Южный филиал

отделение по г-к Анапа

Область, край, республика Краснодарский край
Район _____
Город (другое поселение) г-к Анапа

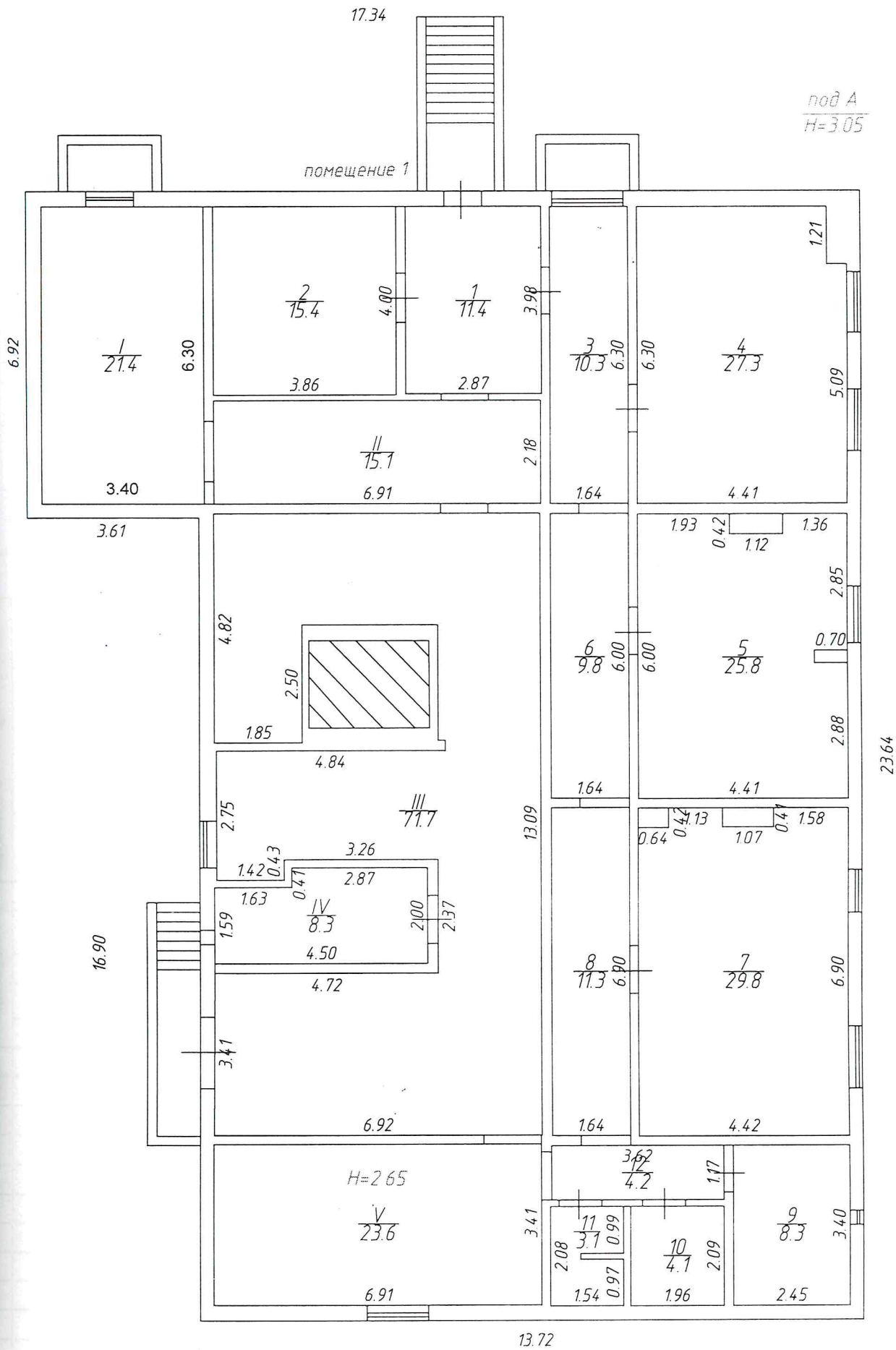
ТЕХНИЧЕСКИЙ ПАСПОРТ НЕ ЖИЛОГО ПОМЕЩЕНИЯ (подвал) № 1.

в доме № 234 по улице(пр.) Дзержинского .

(местоположение объекта учета)

Инвентарный номер	23:37-315:091					
Номер в реестре жилищного фонда						
Кадастровый номер						
	А	Б	В	Г	Д	Е

Паспорт составлен по состоянию на "05" декабря 2011 г.
(дата обследования объекта учета)



Наименование ОТИ: Южный филиал ФГУП "Госземкадастръёмка" - ВИСХАГИ
отделение по городу-курорту Анапа

Позтажный план под А Подвал

помещение 1

Начальник
отдела ОТИ

В.Н. Лебедев

Дата

17 ФЕВ 2012

Подпись

[Handwritten signature]

Адрес объекта: г. Новороссийск

пр. Дзержинского 234

лиСТ 1

лиСТОВ 1

масштаб 1:100

I. Сведения о принадлежности

n/n	Субъект права: для граждан - фамилия, имя, отчество, паспорт, для юридических лиц - по Уставу	Документы, подтверждающие право собственности, владения и пользования	Доля (часть, литера)
1	2	3	4
1	ООО "Кубаньжилстрой"	Разрешение на строительство №Ru 2330800-047-18 от 18.05.2009г.	целая

II. Экспликация площади помещения №1

этажность	Номер по плану здания комнат, здания комнат, кухни,	Назначение частей помещения: жилая комната, кухня и т.п.	Формула подсчета помещений	Общая площадь помещения	В т.ч. площадь			Высота помещений по вн. обмеру	Самостояльно переоборуд. площадь	Примечание
					из нее		лоджии, балконов, террас, веранд и кладовых (с. колд.)			
					нежилое	подсобная				
2	3	4	5	7	8	9	10	11	12	
подвал	1	Коридор		11,4		11,4		2,65		
	2	Помещение		15,4	15,4					
	3	Коридор		10,3		10,3				
	4	Кабинет		27,3	27,3					
	5	Кабинет		25,8	25,8					
	6	Коридор		9,8		9,8				
	7	Кабинет		29,8	29,8					
	8	Коридор		11,3		11,3				
	9	Помещение		8,3	8,3					
	10	Санузел		4,1		4,1				
	11	Санузел		3,1		3,1				
	12	Коридор		4,2		4,2				
Итого по помещению № 1:				160,8	106,6	54,2				

Доля общего имущества составляет 63/1000 S=49,5 м2 от мест общего пользования.

III. Техническое описание помещения № 1

Год постройки здания 2011.

Этажность 9, подвал, тех.эт.

Физический износ 0%

п.п.	Наименование конструктивного элемента	Описание элементов (материал, конструкция или система, отделка и прочее)
	Наружные стены (материал)	ж/б монолит
	Перегородки (материал)	ж/бетон, гипсолитовые
	Перекрытия (материал)	железобетонное
	Полы:	
	а) в жилых комнатах	Бетонные
	б) в кухне	Бетонные
	в) в ванной	Бетонные
	г) в других комнатах	Бетонные
	Проемы	оконные
		мет. пластик
	дверные	простые
	Отделка стен:	
	а) в жилых комнатах	Оштукатурено
	б) в кухне	Оштукатурено
	в) в ванной	Оштукатурено
	г) в других комнатах	Оштукатурено
	Отделка потолков:	
	а) в жилых комнатах	Оштукатурено
	б) в кухне	Оштукатурено
	в) в ванной	Оштукатурено
	г) в других комнатах	Оштукатурено
	Вид отопления	центральное
Электро- и сантехнические устройства	Электричество	скрытая проводка
	Водопровод	центральный
	Канализация	центральная
	Горячее водоснабжение	центральное
	Ванны	
	Газоснабжение	сетевое
	Напольные электроплиты	
	Телефон	
	Радио	
	Телевидение	
	Сигнализация	
	Мусоропровод	
	Лифт	
Вентиляция	естественная по каналам	

IV. Стоимость помещения № 1

Полная балансовая стоимость _____ руб.
 Остаточная балансовая стоимость (с учетом износа) _____ руб.
 Действительная инвентаризационная стоимость в ценах 1969 г. 16577 руб.
 Стоимость доли мест общего пользования _____ руб.
 Действительная инвентаризационная стоимость в ценах 2006 г. 663982 руб.
 Стоимость доли мест общего пользования 204507 руб.

Паспорт выдан " _____ 2012 г.
 Техник-инвентаризатор Азовцева Т.И.
 Начальник отделения Лебедев В.Н.

