

Область, республика, край Краснодарский край  
Район \_\_\_\_\_  
Город (др. поселение) г Новороссийск  
Район города Южный р-н

**ТЕХНИЧЕСКИЙ ПАСПОРТ НЕЖИЛОГО ПОМЕЩЕНИЯ**  
(Нежилое помещение) № II

в доме №232, пр-кт. Дзержинского  
(местоположение объекта учёта)

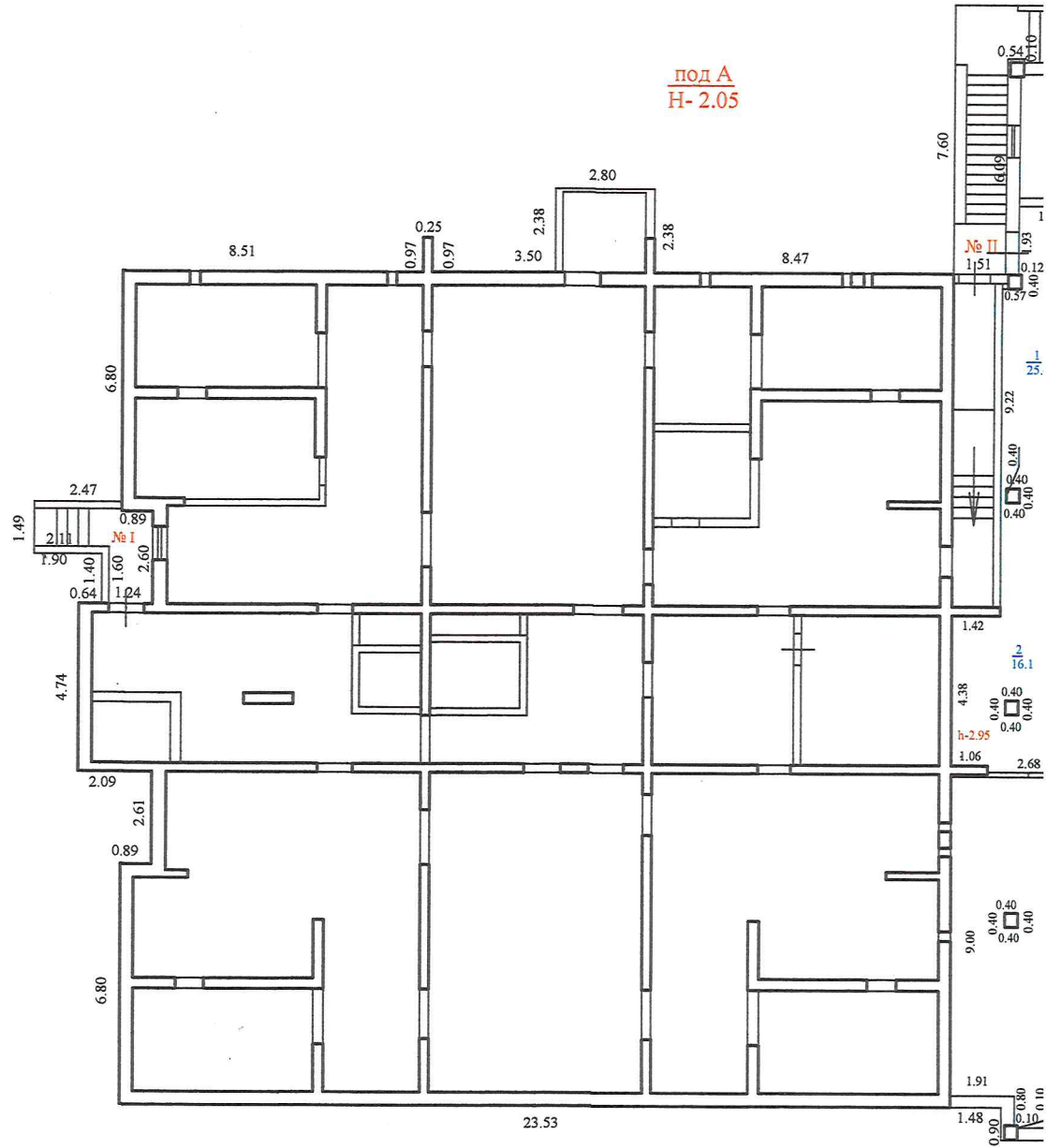
|                                 |       |   |   |   |   |   |
|---------------------------------|-------|---|---|---|---|---|
| Инвентарный номер               | 35329 |   |   |   |   |   |
| Номер в реестре жилищного фонда |       |   |   |   |   |   |
| Кадастровый номер               |       |   |   |   |   |   |
|                                 | А     | Б | В | Г | Д | Е |

Паспорт составлен по состоянию на « 14 » мая 2012 г.  
(указывается дата обследования объекта учёта)



# ПОЭТАЖНЫЙ ПЛАН

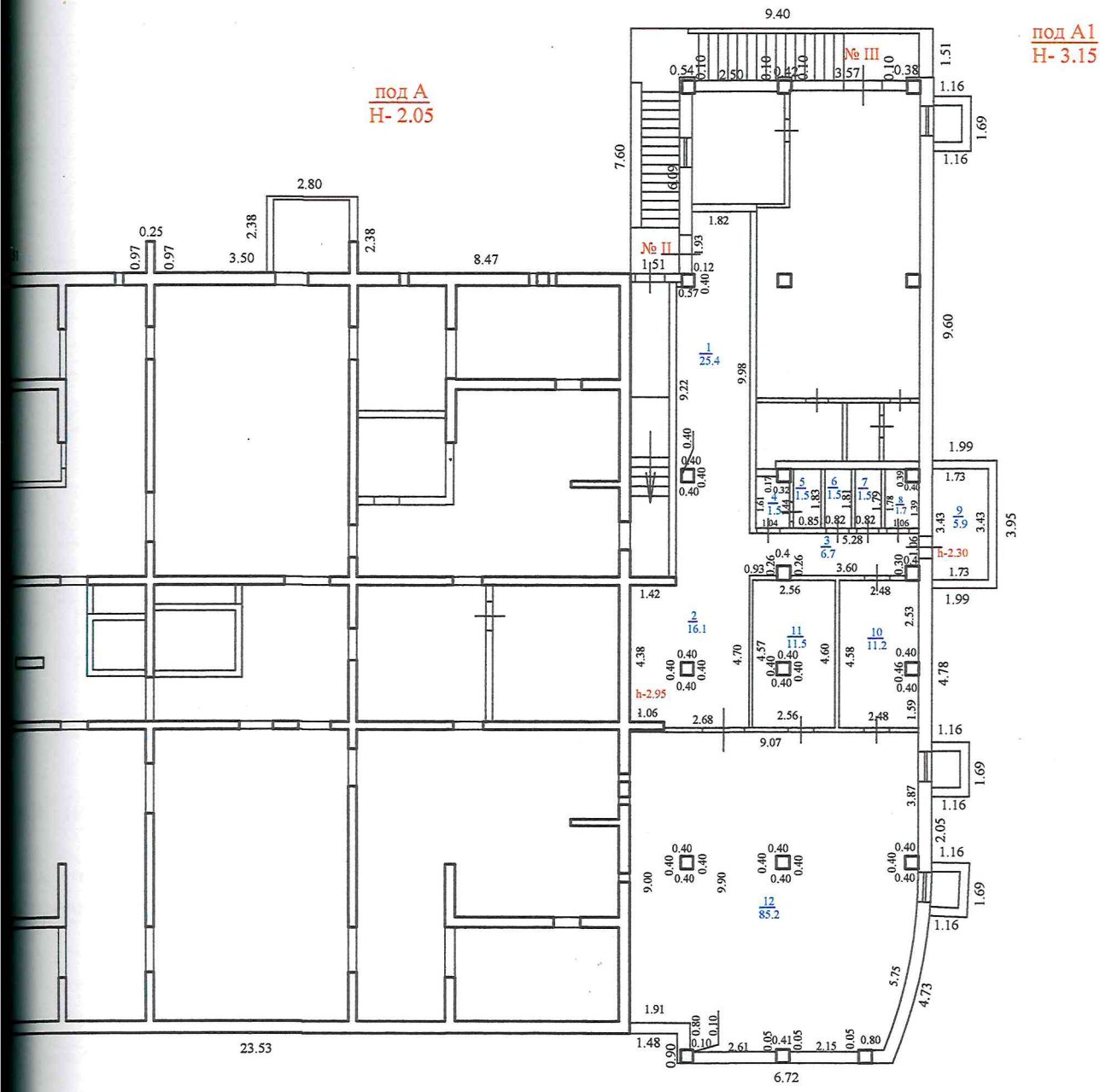
## -1-Подвал



|  |
|--|
| Филиал Г                               |
| I                                      |
| Руководитель<br>(уполномоченн<br>лицо) |
| Руководитель<br>группы                 |

# ПОЭТАЖНЫЙ ПЛАН

## -1-Подвал



|   |              |               |  |                               |
|---|--------------|---------------|--|-------------------------------|
| Филиал ГУП КК "Крайтехинвентаризация-Краевое БТИ" по г. Новороссийску |              |               |  |                               |
| Поэтажный план объекта капитального строительства                     |              |               |  |                               |
| Руководитель (уполномоченное лицо)                                    | (Ф.И.О.)     | Дата, подпись | Адрес объекта                              | Лист 1                        |
| Руководитель группы   | Майгула И.К. | 22.07.2011г   | г.Новороссийск, пр-кт Дзержинского, д. 232 | Листов 18<br>Масштаб<br>1:200 |



# ЭКСПЛИКАЦИЯ площади помещения

Расположенного в городе (другом поселении) г Новороссийск

по ул. (пер.) пр-кт. Дзержинского в доме №232

| Литера по плану   | Этаж     | Номер по плану здания комнаты, коридора и т.п. | Назначение частей помещения: жилая комната, кухня, коридор, ванная и т.п. | Формула подсчета площадей частей помещения   | Общая площадь помещения | В том числе      |                                     | Площадь балконов, лоджий, веранд и террас | Высота помещения по внутр. обмеру | Площадь мест общего пользования | Самовольно возведенная или переоборудованная площадь |
|---|----------|--|---|--|-------------------------|------------------|-------------------------------------|---|-----------------------------------|---------------------------------|--|
|   |          |  |   |  |                         | основная площадь | вспомогательная (подсобная) площадь |   |                                   |                                 |  |
| 1   | 2        | 3  | 4   | 5  | 6                       | 7                | 8                                   | 9   | 10                                | 11                              | 12   |
| под А1  | под валь | 1  | Коридор   | $1,82*1,93+0,4*1,75+9,22*2,32-0,4*0,4$       | 25.4                    |                  | 25.4                                |   | 2.95                              |                                 |  |
| под А1  | под валь | 2  | Основная  | $3,74*4,38-1,06*0,12-0,4*0,4$                | 16.1                    |                  | 16.1                                |   |                                   |                                 |  |
| под А1  | под валь | 3  | Коридор   | $5,28*1,31-0,4*0,26-0,39*0,3$                | 6.7                     |                  | 6.7                                 |   |                                   |                                 |  |
| под А1  | под валь | 4  | Подсобная   | $1,01*1,61-0,32*0,17$                        | 1.5                     |                  | 1.5                                 |   |                                   |                                 |  |
| под А1  | под валь | 5  | Подсобная   | $1,83*0,85$                                  | 1.5                     |                  | 1.5                                 |   |                                   |                                 |  |
| под А1  | под валь | 6  | Подсобная   | $1,81*0,82$                                  | 1.5                     |                  | 1.5                                 |   |                                   |                                 |  |
| под А1  | под валь | 7  | Подсобная   | $1,79*0,82$                                  | 1.5                     |                  | 1.5                                 |   |                                   |                                 |  |
| под А1  | под валь | 8  | Подсобная   | $1,78*1,06-0,4*0,39$                         | 1.7                     |                  | 1.7                                 |   |                                   |                                 |  |
| под А1  | под валь | 9  | Подсобная   | $1,73*3,43$                                  | 5.9                     |                  | 5.9                                 |   | 2.30                              |                                 |  |
| под А1  | под валь | 10   | Основная  | $4,58*2,48-0,4*0,46$                         | 11.2                    | 11.2             |                                     |   | 2.95                              |                                 |  |
| под А1  | под валь | 11   | Основная  | $(4,60+4,57)/2*2,56-0,4*0,4$                 | 11.5                    | 11.5             |                                     |   |                                   |                                 |  |
| под А1  | под валь | 12   | Подсобная   | $9,07*9,90-1,91*0,9-0,4*0,4*3-0,1-1,0*4,6/2$ | 85.2                    | 85.2             |                                     |   |                                   |                                 |  |
| <b>Итого по помещению № II</b>                                    |          |  |   |  | <b>169.7</b>            | <b>107.9</b>     | <b>61.8</b>                         |   |                                   |                                 |  |
| <b>Площадь МОП в праве общей долевой собственности по зданию:</b> |          |  |   |  |                         |                  |                                     |   |                                   | <b>33.8 кв. м</b>               |  |
| <b>Доля МОП в праве общей долевой собственности по зданию:</b>    |          |  |   |  |                         |                  |                                     |   |                                   | <b>20 / 1000</b>                |  |
|   |          |  |   |  |                         |                  |                                     |   |                                   |                                 |  |
|   |          |  |   |  |                         |                  |                                     |   |                                   |                                 |  |
|   |          |  |   |  |                         |                  |                                     |   |                                   |                                 |  |
|   |          |  |   |  |                         |                  |                                     |   |                                   |                                 |  |
|   |          |  |   |  |                         |                  |                                     |   |                                   |                                 |  |
|   |          |  |   |  |                         |                  |                                     |   |                                   |                                 |  |
|   |          |  |   |  |                         |                  |                                     |   |                                   |                                 |  |
|   |          |  |   |  |                         |                  |                                     |   |                                   |                                 |  |
|   |          |  |   |  |                         |                  |                                     |   |                                   |                                 |  |
|   |          |  |   |  |                         |                  |                                     |   |                                   |                                 |  |
|   |          |  |   |  |                         |                  |                                     |   |                                   |                                 |  |

### III. Техническое описание помещения

Год постройки здания 2011 Этажность 17 Физический износ 10 %

| № п.п.     | Наименование конструктивных элементов   | Описание элементов (материал, конструкция или система, отделка и прочее) |                       |
|------------|---|--|-----------------------|
| 1          | Наружные стены  | монолитные железобетонные  |                       |
| 2          | Перегородки   | Бетонные, керамзитобетонные блоки  |                       |
| 3          | Перекрытия  | Железобетонные   |                       |
| 4          | Полы:<br>а). в основных комнатах<br>б). в других комнатах<br>в).<br>г).             | бетонные<br>бетонные   |                       |
| 5          | Проемы<br>Оконные   | металлопластиковые   |                       |
|            | Дверные   | металлопластиковые   |                       |
| 6          | Отделка стен:<br>а). в основных комнатах<br>б). в других комнатах<br>в).<br>г).     | штукатурка<br>штукатурка   |                       |
| 7          | Отделка потолков:<br>а). в основных комнатах<br>б). в других комнатах<br>в).<br>г). |  |                       |
| 8          | Вид отопления   | От кварт. котельной на газе  |                       |
| 9          | Электро и сантехнические устройства   | Электричество  | Скрытая проводка      |
|            |   | Водопровод   | От городской сети     |
|            |   | Канализация  | центральная           |
|            |   | Горячее водоснабжение  | Центральное           |
|            |   | Ванны  | С горячей водой       |
|            |   | Газоснабжение  |                       |
|            |   | Напольные электроплиты   |                       |
|            |   | Телефон  |                       |
|            |   | Радио  |                       |
|            |   | Телевидение  |                       |
|            |   | Сигнализация   | Пожарная сигнализация |
|            |   | Мусоропровод   | Железобетонный ствол  |
|            |   | Лифт   | Грузо-пассажирский    |
| Вентиляция | Приточно-вытяжная   |  |                       |

Филиал ГУП КК  
"Крайтехинвентаризация-Краевое БТИ"  
по г.Новороссийску  
Прошито, пронумеровано  
Кол-во листов 2/1  
25.08.2012  
Подпись Л. Ю. Яцышина

### IV. Стоимость помещения

Полная балансовая стоимость \_\_\_\_\_ руб.  
 Остаточная балансовая стоимость с учетом износа \_\_\_\_\_ руб.  
 Действительная инвентаризационная стоимость в ценах 1969 г. 18 201 руб.  
 Стоимость доли мест общего пользования 3 619 руб.  
 Действительная инвентаризационная стоимость в ценах 1969 г. 18 201 руб.  
 Стоимость доли мест общего пользования 3 619 руб.

Паспорт выдан « 22 » августа 2012 г.  
 Директор \_\_\_\_\_ Яцышина Л. Ю.  
 Инженер \_\_\_\_\_ Майгула И. К.  
 Техник \_\_\_\_\_ Майгула Н. В.